



LE JARDIN DU LODÉRI

Bornes-les-Mimosas



2500 m

LE VAR



2^{ème} département le plus touristique de France, le Var séduit par la variété de ses reliefs et de ses paysages, de la mer à la montagne. Son large ensoleillement et son climat agréable tout au long de l'année expliquent en partie son attrait et sa **douceur de vivre**.

Avec ses 341 000 hectares de forêt, le Var est le 2^{ème} département le plus boisé de France. C'est aussi ici que l'on trouve les plus belles plages de sable fin de la région, une nature préservée, des îles protégées, des stations balnéaires réputées, une cuisine provençale parfumée...







Porquerolles



BORMES-LES-MIMOSAS



Situé entre mer et forêt, Bormes-les-Mimosas est reconnu comme l'un des plus beaux sites de France. Petit paradis provençal perché sur une colline, son vieux village est réputé pour la richesse de sa flore et son patrimoine du XII^e siècle : maisons couvertes de tuiles roses, ruelles fleuries avec fontaines, remparts et ruines de château. Le village médiéval offre une vue panoramique sur la plaine et les Iles d'Or.





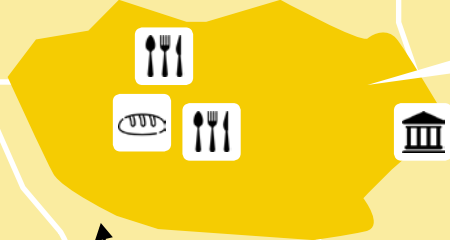




Plage de Saint Clair - Le Lavandou

- | | | | |
|---|-------------|---|--------------|
|  | RESTAURANT |  | TABAC/PRESSE |
|  | MAIRIE |  | ÉCOLE |
|  | BOULANGERIE |  | SUPERMARCHÉ |
|  | MÉDECIN |  | COIFFEUR |
|  | BANQUE |  | PHARMACIE |

Le Vieux Village



LE QUARTIER DU PIN

LE JARDIN
DU LODÉRI
Bornes-les-Minesas

1km



5 km

Le Lavandou



Le Port du Lavandou

Plages de GOURDON et FAVIÈRE

200 m



VUE 360°

À mi-chemin entre mer et centre-ville, au pied du vieux village, la résidence est idéalement située dans le quartier du Pin, un lieu à la fois commerçant, vivant et attractif.

Tous les commerces sont accessibles en 5 minutes à pied.



Bâtiment B





LE DOMAINE LODERI

Le Domaine Loderi offre un parc unique composé d'un magnifique jardin paysagé, d'une aire de jeux dédiée aux enfants et d'une piscine privative.

Un cadre naturel d'une grande qualité, très aéré, particulièrement **agréable à vivre au quotidien...**





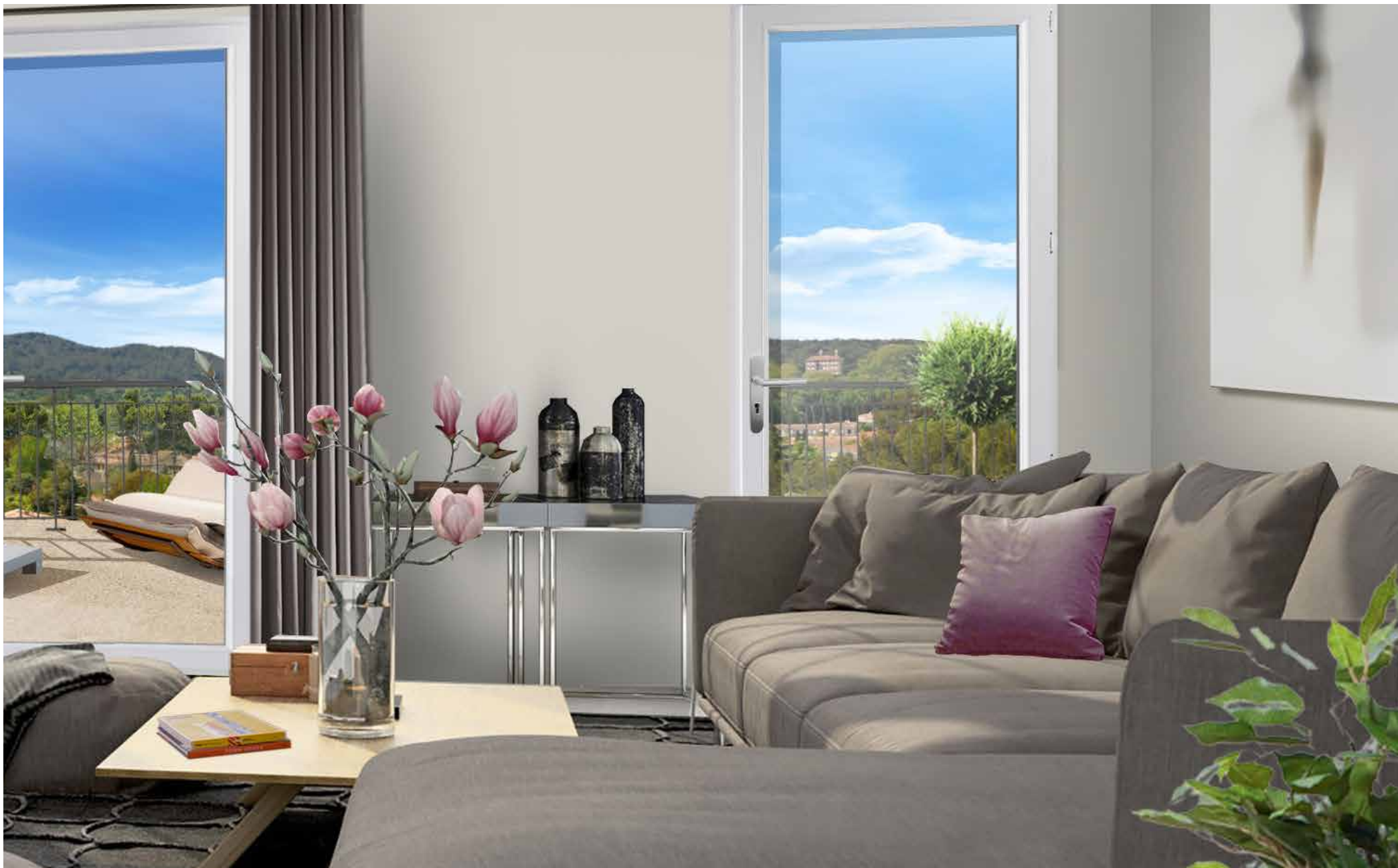
LA RÉSIDENCE « LE JARDIN DU LODÉRI »

La résidence offre des prestations de qualité assurant un confort optimal : hall d'entrée privatisé contrôlé par digicode et vidéophone, parking sécurisé par un portail télécommandé.

Déclinés du T1 au T3, de 20 à 61m², les logements disposent d'une terrasse ou d'un jardin privatif et d'une place de parking.







Les logements ont été pensés de façon à optimiser la luminosité et favoriser les meilleures vues. Décorés avec soin, ils proposent des équipements de qualité : salle de bain et cuisine aménagées et équipées, chauffage et climatisation par pompe à chaleur réversible, volets roulants...

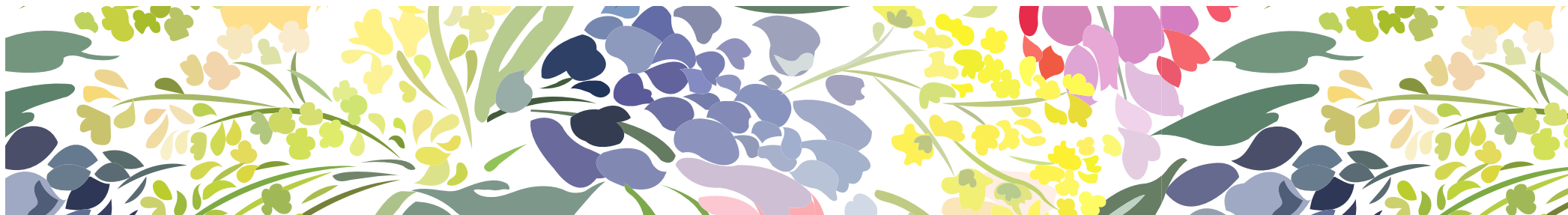


UNE GESTION PROPOSÉE PAR FONCIA

Foncia, leader européen des services immobiliers résidentiels assurera la gestion de votre logement.

Acteur reconnu du secteur depuis **40 ans**, Foncia exploite aujourd'hui plus de **330 000 logements** en gestion locative, grâce à un réseau de plus de **500 agences** et **8 500 collaborateurs**.





Gestion locative

Une promotion

Un référencement



Retrouvez toute notre actualité sur



Pour vous assurer que cette offre réponde à vos besoins, à vos projets, à votre situation personnelle, financière et patrimoniale, une étude personnalisée réalisée par un Professionnel du Patrimoine qui vous assistera pour comprendre la portée et les risques de l'opération est nécessaire. La législation en vigueur, le marché de l'immobilier d'investissement et votre situation personnelle et financière étant susceptibles d'évolution, les informations présentes sur ce document ne sont données qu'à titre purement indicatif.

Toute représentation ou reproduction intégrale ou partielle est interdite.

Les informations, photographies ou visuels figurant dans ce document vous sont communiquées à titre d'information et n'ont pas valeur contractuelle - Mobilier non contractuel
Crédits photos : Shutterstock © - Robert Palomba © - Images de synthèse : Images Créations © - Juillet 2017